

女性の
ひとり暮らしに
もっと安心を

ICカード錠

エフィー・ロック・ライト

Fe-Lock Light

watch type

ウォッチタイプ

特許取得：特許第 6157232 号



自分以外のカード所持者の入室を利用者にお知らせ
留守中のお部屋を見守る非接触タイプのICカード錠

フェリカ・マイフェア規格のカードをタッチすることで情報を照合し
施錠が行えるシンプルなICカード錠 Fe-Lock Light に自分以外
の人が所持しているカードキーの使用や、抹消されているカード
キーの使用があったことをお知らせする新機能「watch(ウォッチ)
機能」を搭載。

ひとり暮らしの入居者に安心を提供する新しい機能を搭載した
ICカード錠です。

● 優しい操作と利便性

さらに、多彩な機能とサービスで管理者・入居者をサポート



カラフルな光と音で
操作をナビゲート

設定や登録・抹消などを直感的
な操作で、どなたにでも簡単に
ご利用いただけます。



ICカードやスマホが
カギとして利用可能

お手持ちのフェリカ・マイフェア
規格のカードがカギとして登録
できます。



防滴構造で屋外でも
使用可能

防滴規格 IPX4・防塵規格 IP5X
に準拠、屋外でもご利用いた
できます。



安心・確実な手動に
よる施錠操作

カード認証後は操作ノブを回し
て施錠、利用者自身による確
実な操作が行えます。



24時間の
安心サポート



停電時も安心
電池式で高寿命



カード発行
管理システム



不正解錠を
シャットアウト



空室案内は
カードキー不要



緊急時には
暗号解錠が可能

● カンタン取り付け

ドアの鍵穴部分を交換するだけ! ドア加工も不要なカンタン取り付け

短時間で設置可能! 既存物件にも最適!!



● オートロックも対応

エントランスもカードでオープン



既存のロビーインタホンも対応可能です。

watch 機能

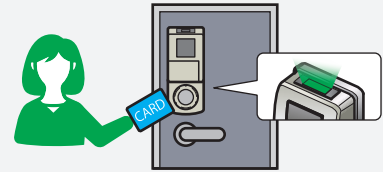


留守中にカギをあけたのはだれ？ カードキーは抹消したけど家にこられてないか心配？ そんな、ひとり暮らしの入居者に安心をご提供

利用者（1枚目に登録されたご利用カードの使用者）以外が所持しているマスターカードや2枚目以降に登録されたご利用カード（最大20枚まで登録可能）等の解錠が可能なカード、過去に登録されていた抹消されたカードが使用されたことを、利用者がカードを使用した時に表示ランプの色によりお知らせする機能です。

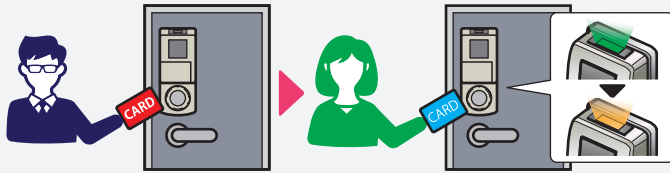
通常使用

1枚目に登録されたご利用カードを使用。



通常使用では表示ランプに緑が点灯

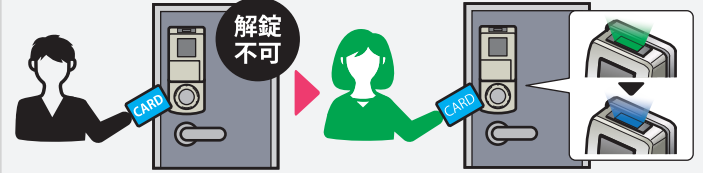
利用者のカード以外の解錠出来るカードが使用された場合



マスターカードまたは2枚目以降に登録されたカード

緑と橙が交互に点滅

抹消されたカードが使用された場合



抹消済のカード
抹消されているので解錠不可

緑と青が交互に点滅

抹消されたカードと利用者のカード以外の解錠出来るカードが留守中に両方使用された場合

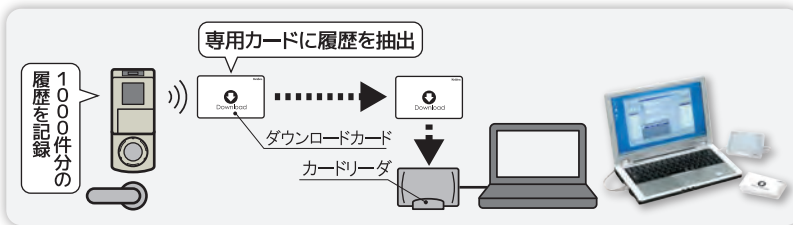


マスターカードまたは2枚目以降に登録されたカード

抹消済のカード
抹消されているので解錠不可

緑→橙→青が繰り返し点滅

使用履歴を内部メモリに記録、いつ・だれがカードを使ったかも確認できます。

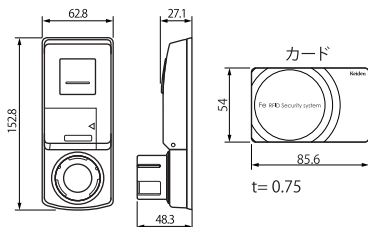


カードの使用履歴を内部メモリに記録しておりいつ・だれがカードを使用したなどの詳細を確認することが可能です。

履歴データは専用のダウンロードカードで抽出しパソコンで閲覧することができます。

※履歴を閲覧するためには「履歴管理ソフトウェアセット」または「Keiden Cardkey Manager」（共に別売）の導入が必要となります。

外観図



仕様

名称	Fe-Lock Light watch type	耐久	施解錠操作/30万回以上
対応錠前	MIWA:LA・LE・LSP・LAT・LAL GOAL:ASLX・LG・TX・TTX SHOWA:CL-50	電池寿命	3年以上・アルカリ乾電池20~28℃で1日10回操作(理論値)
素材/仕上げ	本体:PC /塗装(シルバー色) eシリンダー(操作ノブ):SPCE・プロテクター/ABS(シルバー塗装)	使用環境	-10~60℃ 90%RH未満(結露なきこと)
電源	角型9V アルカリ乾電池1本	防水防滴性能	防滴:IPX4 防塵:IP5X
錠連動構造	モーター駆動クラッチ連結構造	登録有効枚数	20枚/別途マスターカード9枚
認証方式	MIFARE UL/1K/4K及びFeliCa(MIFARE UL/4KiはKeiden発行)	照合方式	非接触認証NFC(13.56Mz)
		表示	フルカラーLED プザー鳴音
		重量	420g

■販売店

■製造・総発売元

株式会社 Keiden SINCE 1972 Card&Security

Keiden(ケイデン)は1972年の創業以来カードキー・セキュリティメーカーとして暮らしの安心を支え続けています。

google・yahoo等のWebメディアにてFe-Lock Light watch typeの広告を展開中!

- 本社 東京都文京区本駒込 2-29-24 TEL.03-3945-0069 FAX.03-5319-0335
- 大阪営業所 大阪市北区菅栄町 1-20 TEL.06-6354-1169 FAX.06-6354-1197
- 福岡営業所 福岡県福岡市中央区舞鶴 1-4-1 TEL.092-739-6155 FAX.092-739-6156



※製品の仕様・仕様などは 予告なく変更することがありますので、あらかじめご了承ください。